

# CRÉER UNE BANDE DESSINÉE

Auteur et illustrateur, John Dias, OCT, MA



DIAS LEARNING BOOKS

**IRON PAN**



# LES MOTS DE VOCABULAIRE

Un costume: *a costume*

Un casque: *a helmet*

Un masque: *a mask*

Des gants: *gloves*

Une ceinture: *a belt*

Des bottes: *boots*

Une puissance: *a strength*

Une faiblesse: *a weakness*

Des muscles: *muscles*

La vitesse: *speed*

La magie: *magic*

Le vol: *flying*

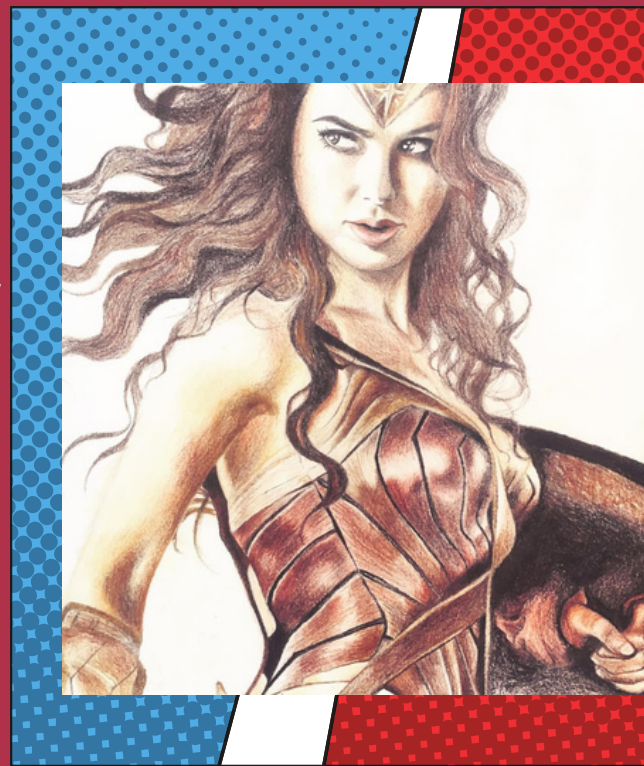
La super intelligence: *super intelligence*

L'invisibilité: *invisibility*

# La popularité de la B.D.

La bande dessinée est une forme de littérature populaire chez les enfants comme chez les adultes.

Parmi tous les héros de la B.D., ce sont probablement les super-héros qui nous captivent le plus. Il y a plein de bande dessinées qui célèbrent les aventures des surhumains comme Spiderman et Wonder Woman.

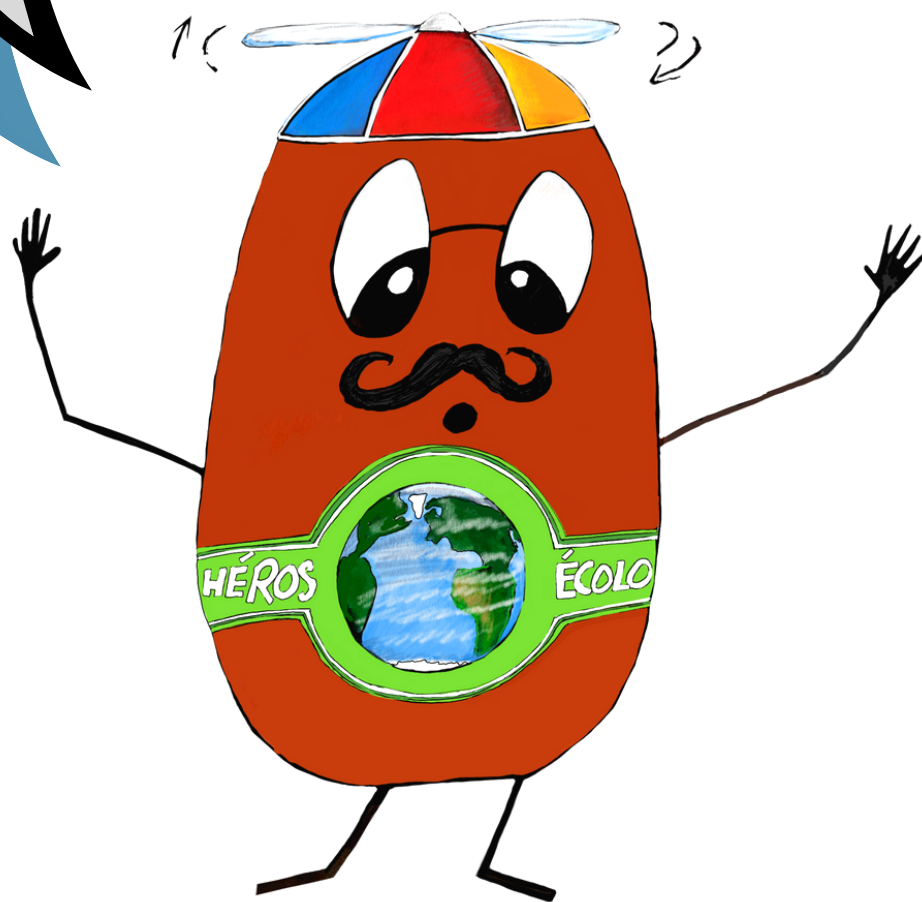


*Dessin de la super-héroïne Wonder Woman (artiste: Dr. Betty Chen)*

Il y a aussi des B.D. comme *Capitaine Bobette* qui nous présentent des parodies de Super-héros.

Quel genre de héros aimes-tu le plus?

*En utilisant ce petit livret comme guide,  
tu pourras créer une bande dessinée et  
un super-héros toi-même!*



Les prochaines pages présentent une très  
courte B.D. qui peut t'inspirer ainsi que  
quelques conseils pour créer ta propre  
B.D.!

# MA BANDE DÉSSINÉE

Page 1



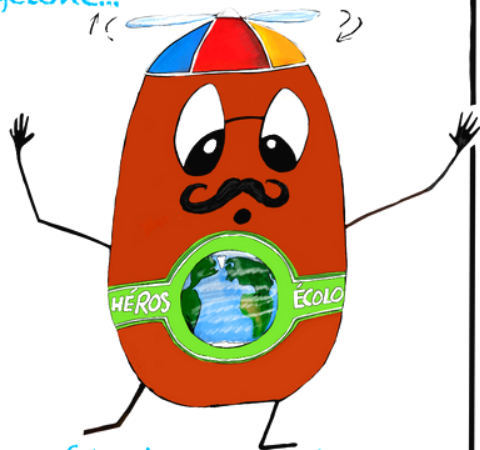
# MA BANDE DÉSSINÉE

Page 2

La super puissance de Recyclone est de multiplier les déchets et il a un plan malicieux... Il va se servir des ordures laissées par les enfants pour lancer une attaque contre toute l'humanité!



Le monde a besoin d'un héros beau et courageux... mais aucun se présente pour affronter Recyclone...



Patate enfle donc son chapeau hélicoptère. Il sait que le monde entier compte sur lui!

Une lutte épique à lieu...



# MA BANDE DÉSSINÉE

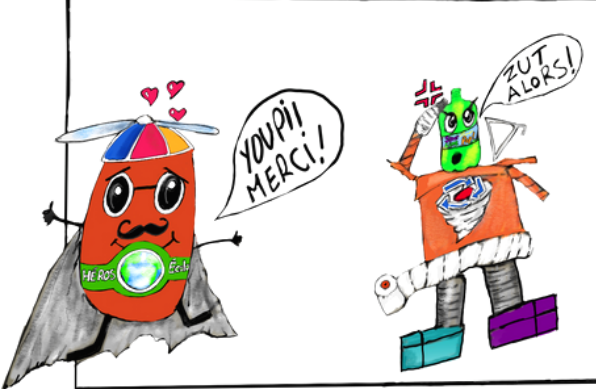
Page 3

Recyclone lance une attaque vicieuse avec du papier aluminium.



Pourtant, Patate est trop rond et le papier aluminium n'arrive pas à le contraindre. En fait, il lui va bien sur son dos comme cape!

Maintenant, c'est le tour de Patate...



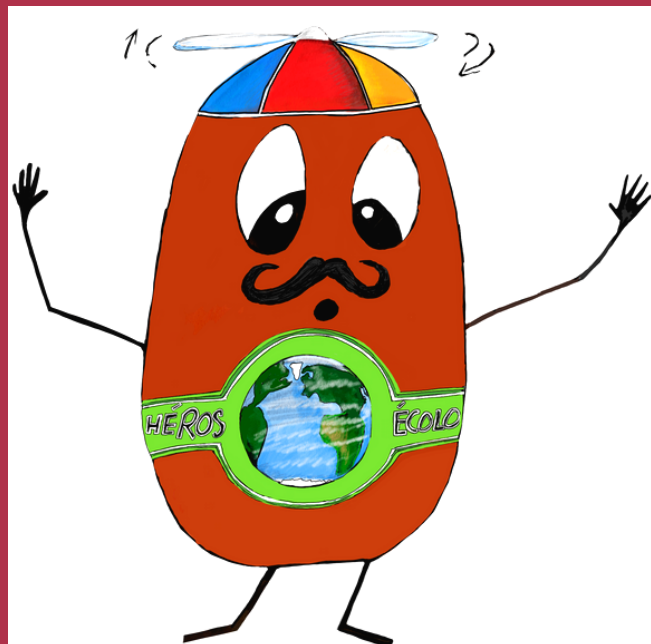
Avec son chapeau-hélicoptère, Patate crée un courant qui emporte Recyclone!



# Partie 1:

## La puissance de ton héros

As-tu un super-héros préféré? Si tu pouvais accorder n'importe quelle super puissance à ton héros laquelle est-ce que tu choisirais?



Voici quelques forces dont ton héros pourrait se doter:

- La super vitesse
- La super puissance
- La magie
- La super agilité
- Le vol
- La super intelligence
- L'invisibilité
- la téléportation



## Partie 2:

### Choisir les autres traits de ton héros

*Tu peux créer un super-héros tout à fait nouveau ou t'inspirer d'un héros qui existe déjà! Les questions ci-dessous peuvent t'aider à un faire un remue-méninges pour la création de ton héros:*

1. Quel costume est-ce que ton super-héros porte? De quelle couleur est ce costume?
2. Est-ce que ton héros porte un casque (a helmet) ou un masque (a mask)?
3. A-t-il besoin d'une ceinture? Porte-t-il des gants et des bottes?
4. Est-ce qu'il a un symbole ou un logo spécial sur son uniforme?
5. Est-ce qu'il est grand ou petit? Est-il mince, musclé ou gros?
6. Quelles autres caractéristiques physiques a-t-il?

## Parodie 1: Bathman

*Si tu veux, tu peux créer une parodie d'un héros qui existe déjà. Une parodie est une version amusante, souvent rigolo de quelque chose qui existe déjà. Bathman est une parodie de Batman!*



Bathman adore nettoyer toutes les salles de sa maison, en particulier la salle de bain. Il a le symbole d'un canard jaune entouré de bulles au centre de sa poitrine. Il porte toujours un bonnet de douche rose à la tête. Il porte également un costume noire et une ceinture jaune. La cape noire de Bathman est en effet un vieux rideau de douche.

Bathman se sert d'un panier orange pour transporter la plupart de ses affaires. Pourtant, il amène également un séchoir à cheveux avec lui. D'ailleurs, son arme préféré est son plongeur à toilette.



## Parodie 2: Ironpan

*Voici Ironpan: une parodie de Ironman! Il est un super-héros et un super chef!*

Iron Pan est un cuisinier superbe. Il peut préparer beaucoup de plats différents en même temps. Au centre de sa poitrine, il peut frire un oeuf. De plus, il y a un grille-pain sur son épaule gauche. Il peut lancer des lasers de la paume des mains pour rapidement préparer une variété de plats. Il aime surtout les barbecues et il a une spatule secret dans ses bottes.

Pourtant, il garde toujours des gants isolants rouges et jaunes sur sa ceinture, car il a peur de se brûler. Au lieu d'une cape, il porte un tablier noir!

## Parodie 3: Banaman

*Voici Banaman, une deuxième parodie de Batman! Il est un superhéros sain qui s'engage à aider les enfants!*

---



Banaman pense que les enfants mangent trop de bonbons et qu'ils ont besoin de plus de fruits. Il les encourage à consommer plus de pommes, de poires, d'oranges et évidemment plus de bananes! Les ennemis les plus redoutables de Banaman sont les croustilles et les chocolats.

Le casque noire de Banaman est drôle, car les cornes sont faites de bananes. De plus, le logo de Banaman comporte plusieurs fruits différents. Banaman a de très grands muscles, car il transporte toujours un panier rempli de melons lourds!

## Créer un bandit:

Après avoir créer ton héros, tu peux créer un bandit! Le bandit est l'adversaire que ton héros doit affronter et vaincre!



Par exemple dans la B.D. de patate, le bandit s'appelle RECYCLONE. Ce bandit a été créé par des objets jetés à la poubelle au lieu d'être recyclés. Le pouvoir de Recyclone est de multiplier les déchets et de s'en servir pour lancer une attaque. Recyclone est méchant et il veut conquérir le monde.

# Le début de ta B.D.:

Rappelle-toi que toute bonne histoire consiste de trois parties: un début, un milieu et une fin.

Le début de l'histoire s'appelle l'introduction et elle doit présenter 1) ton héros et 2) le problème auquel il fait face.



1) *Le héros: Dans la B.D. de Patate, on apprend que Patate devient super-héros afin de protéger le monde de Recyclone. Son chapeau-hélicoptère lui donne une force surhumaine.*

2) *Le problème: Au début de cette B.D., on apprend comment le bandit Recyclone est créé. De plus, on apprend bientôt son plan maléfique.*



# Le milieu de ta B.D. :

Le milieu de l'histoire doit traiter:

- 1) le conflit entre le héros et le bandit
- 2) le climax: le point culminant de l'histoire qui va mener à une résolution

1) Le Héros-Écolo doit affronter et vaincre Recyclone pour sauver la planète.



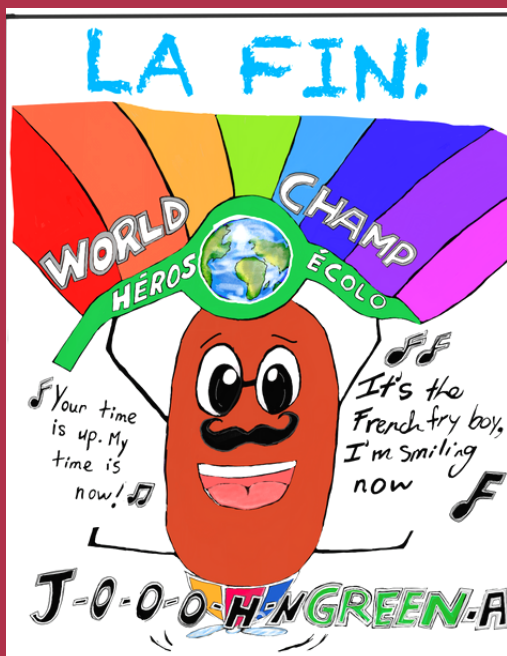
2) Le point culminant de l'histoire est quand le Héros-Écolo réussit son contre-attaque et perturbe Recyclone.

## La fin de ta B.D.:

Le fin de l'histoire doit comporter:

- 1) la résolution: comment est-ce que le héros gagne contre le bandit?
- 2) la conclusion finale: comment est-ce que ton héros réclame ou accepte sa victoire?

1) La résolution a lieu quand Recyclone est vaincu et abandonne sa mission de conquérir le monde.



2) À la toute fin de la B.D. Patate réclame sa victoire avec jubilation. Il dance en chantant la chanson-thème de la vedette John Cena!



***Maintenant, c'est à ton tour de  
créer une Bande-dessinée!***

***Tu seras peut-être un jour le  
prochain Stan Lee ou le  
successeur de Dav Pikley.***

***Bonne chance!***