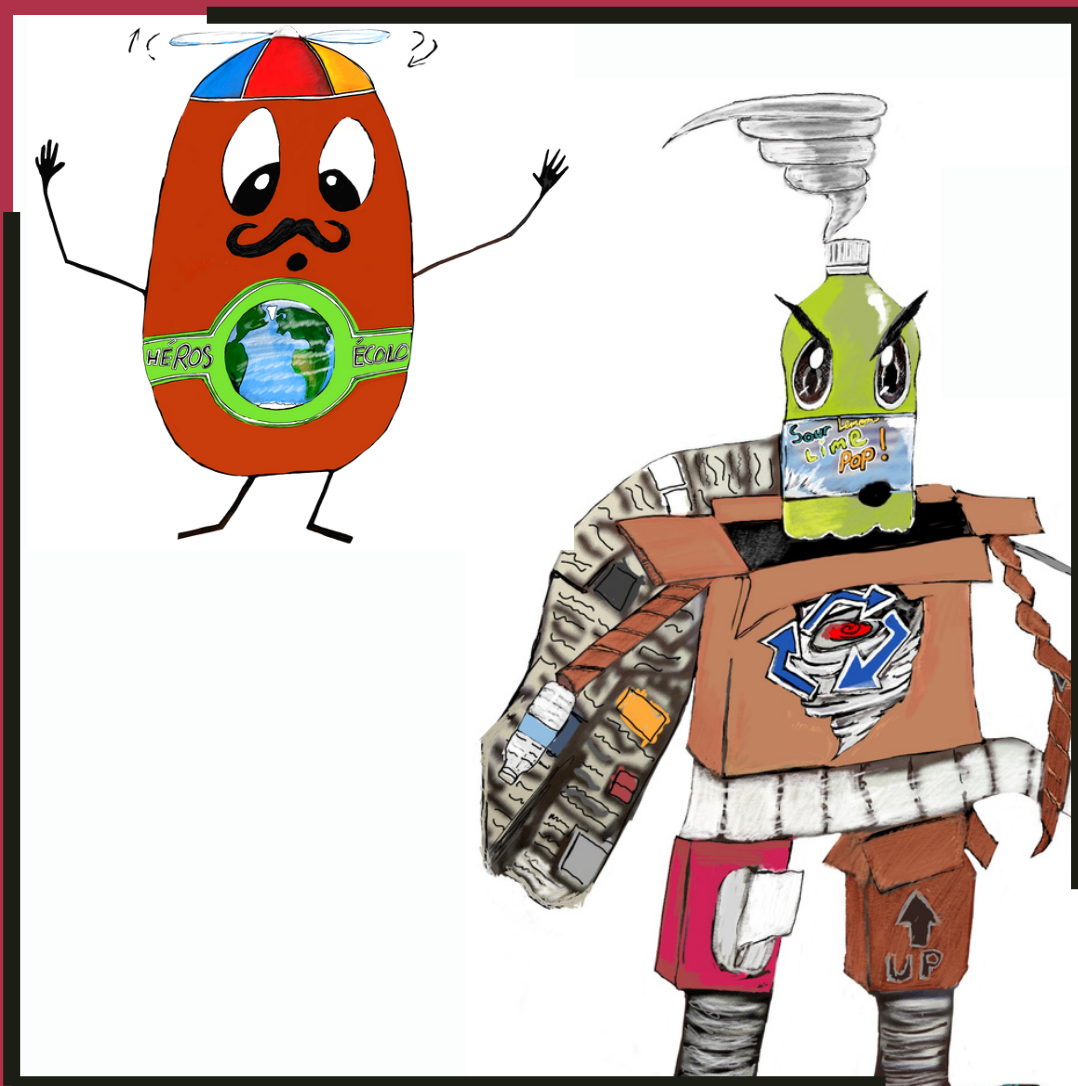


CRÉER UNE BANDE DESSINÉE

AUTEUR ET ILLUSTRATEUR,
JOHN DIAS, OCT, MA



DIAS LEARNING BOOKS



LES MOTS DE VOCABULAIRE

Un costume: *a costume*

Un casque: *a helmet*

Un masque: *a mask*

Des gants: *gloves*

Une ceinture: *a belt*

Des bottes: *boots*

une puissance: *a strength*

une faiblesse: *a weakness*

des muscles: *muscles*

la vitesse: *speed*

la magie: *magic*

le vol: *flying*

la super intelligence: *super intelligence*

l'invisibilité: *invisibility*

La popularité de la bande dessinée

La bande dessinée est une forme de littérature très populaire chez les enfants comme chez les adultes. En utilisant, ce petit livre électronique comme guide tu pourras créer une bande dessinée toi-même!

Un sujet très populaire dans la bande dessinée est celui des super-héros. Dans les bibliothèques et les librairies, on trouve plein de bouquins à propos de héros surhumains comme Spiderman et Wonder Woman. Il y a aussi plein de bande-dessinées comme *Capitaine Bobette (Captain Underpants)* qui présentent une parodie du genre super-héroïque.

Les prochaines pages présentent une très courte B.D. qui pourra t'inspirer. Les conseils pour créer ta propre B.D. sont à suivre!

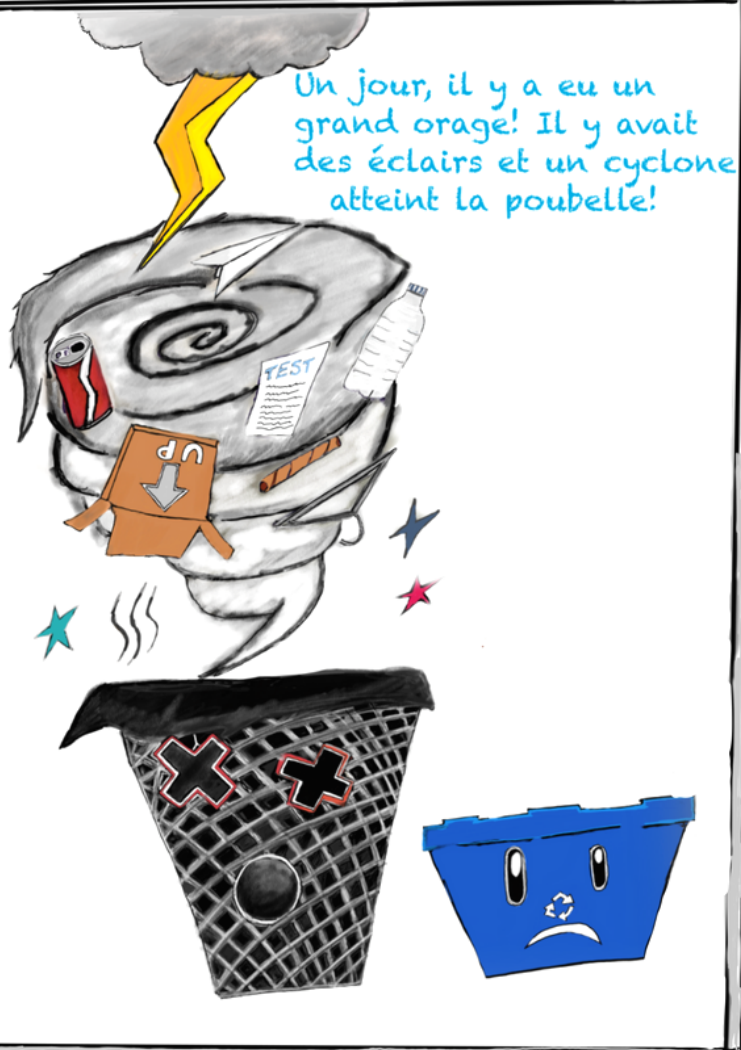
MA BANDE DÉSSINÉE

Page 1

Il était une fois, des enfants qui jetaient des ordures recyclables dans la poubelle!



Un jour, il y a eu un grand orage! Il y avait des éclairs et un cyclone atteint la poubelle!

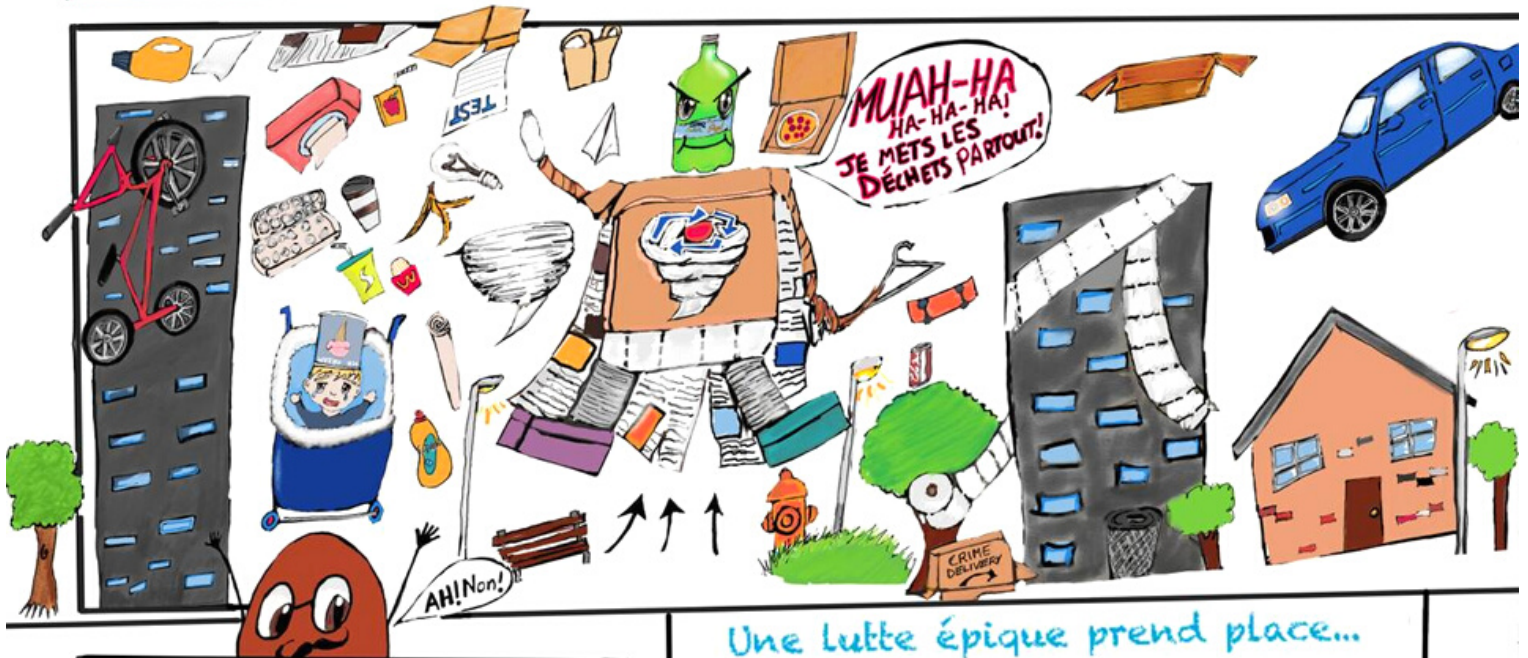


L'orage lance les déchets dans l'air et les transforme en un bandit très méchant nommé Recyclone. C'est un monstre redoutable!

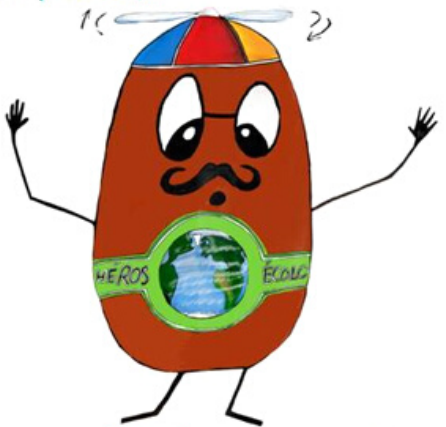
MA BANDE DÉSSINÉE

Page 2

La super puissance de Recyclone est de multiplier les déchets et il a un plan malicieux...Il va se servir des ordures laissées par les enfants pour lancer une attaque contre toute l'humanité!



Le monde a besoin d'un héros beau et courageux...mais aucun se présente pour affronter Recyclone...



Patate enfle donc son chapeau hélicoptère. Il sait que le monde entier compte sur lui!

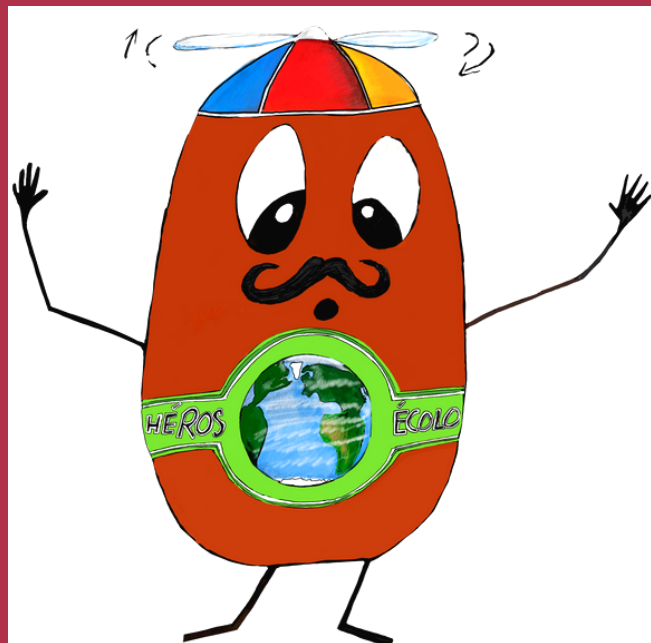
Une lutte épique prend place...



Partie #1:

Choisir la puissance de ton héros

As-tu un super-héros préféré? Si tu pouvais avoir n'importe quel super puissance au monde laquelle est-ce que tu choisirais?



- La super vitesse
- La super puissance
- La magie
- La super agilité
- Le vol
- La super intelligence
- L'invisibilité

Partie 2:

Choisir les autres traits de ton héros

Tu peux créer un super-héros tout à fait nouveau ou t'inspirer d'un héros qui existe déjà! Les questions ci-dessous peuvent t'aider à un faire un remue-méninges pour la création de ton héros:

- Quel costume est-ce que ton super-héros porte? De quelle couleur est ce costume?
- Est-ce que ton héros porte un casque (a helmet) ou un masque (a mask)?
- A-t-il besoin d'une ceinture? Porte-t-il des gants et des bottes?
- Est-ce qu'il a un symbole ou un logo spécial sur son uniforme?
- Est-ce qu'il est grand ou petit? Est-il mince, musclé ou gros?
- Quelles autres caractéristiques physiques a-t-il?

Parodie 1:

Si tu veux, tu peux créer une parodie d'un héros qui existe déjà. Une parodie est une version amusante, souvent rigolo de quelque chose qui existe déjà. Bathman est une parodie de Batman!



Bathman adore nettoyer tous les salles de sa maison, en particulier la salle de bain. Il a le symbole d'un canard jaune entouré de bulles au centre de sa poitrine. Il porte toujours un bonnet de douche rose à la tête. Il porte également un costume noire et une ceinture jaune. La cape noire de Bathman est en effet un vieux rideau de douche.

Bathman se sert d'un panier orange pour transporter la plupart de ses affaires. Pourtant, il amène également un séchoir à cheveux avec lui. D'ailleurs, son outil préféré est son plongeur à toilette.

Parodie 2:

Voici Ironpan: *une parodie de Ironman!*



Iron Pan est un super-héros et un super chef! Il peut préparer beaucoup de plats différents à la fois. Au centre de sa poitrine, il peut frire un oeuf. De plus, il y a un grille-pain sur son épaule gauche. Il peut lancer des lasers de la paume de ses mains afin de rapidement préparer tout sortes de plats. Il aime surtout les barbecues et il a une spatule secret dans ses bottes.

Pourtant, il garde toujours des gants isolants rouges et jaunes sur sa ceinture, car il a un peu peur de se faire brûler! Au lieu d'une cape, il porte un tablier noir!

Parodie 3:

Voici Bananaman: *une deuxième parodie de Batman!*



Bananaman est un superhéros qui s'engage à aider les enfants! Il trouve que les enfants mangent trop de bonbons et qu'ils ont besoin de consommer plus de fruits. Le casque noire de Banaman est rigolo et elle a deux cornes faites de bananes. De plus, le logo de Banaman comporte plusieurs fruits différents.

Les ennemis les plus redoutables de Banaman sont les croustilles et les chocolats. Il veut encourager les enfants à consommer plus de pommes, de poires, d'oranges et évidemment plus de bananes!!! Banaman a de très grands muscles, car il transporte toujours un panier rempli de melons lourds!

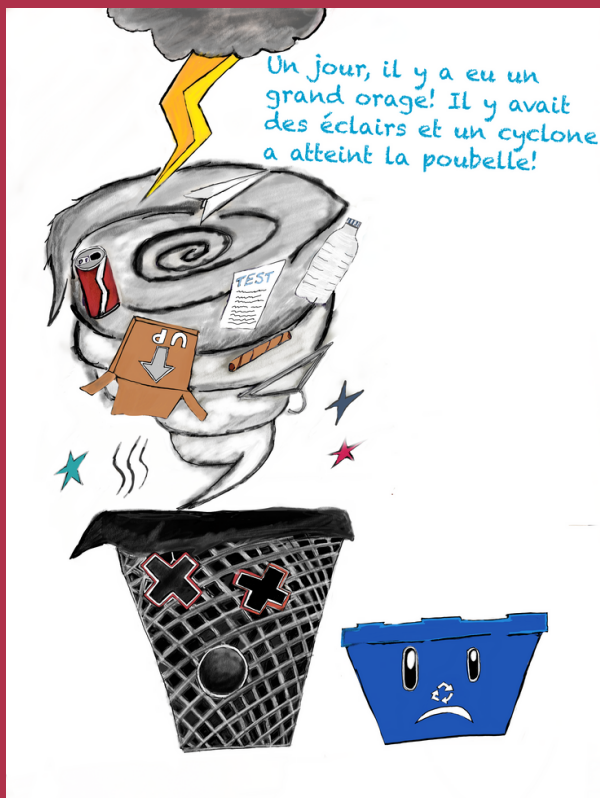
Créer un bandit:



Après avoir créer ton héros, tu peux créer un bandit! En voici un qui peut t'inspirer. Il s'appelle RECYCLONE. Il a été créé par des bouteilles et des des boîtes mises dans la poubelle alors qu'elle auraient dû être mises dans le recyclage.

La superpuissance de Recyclone est de multiplier les déchets et de s'en servir pour lancer une attaque. Recyclone est très méchant et son but est de conquérir le monde entier.

Le début de ta B.D.: l'introduction



Le milieu de ta B.D. : conflit



La fin de ta B.D.:
la conclusion

Maintenant, c'est à ton tour de créer
une Bande-dessinée!
Bonne chance!